

---

---

# ОБЩЕСТВЕНИ НАГЛАСИ

„Екология“

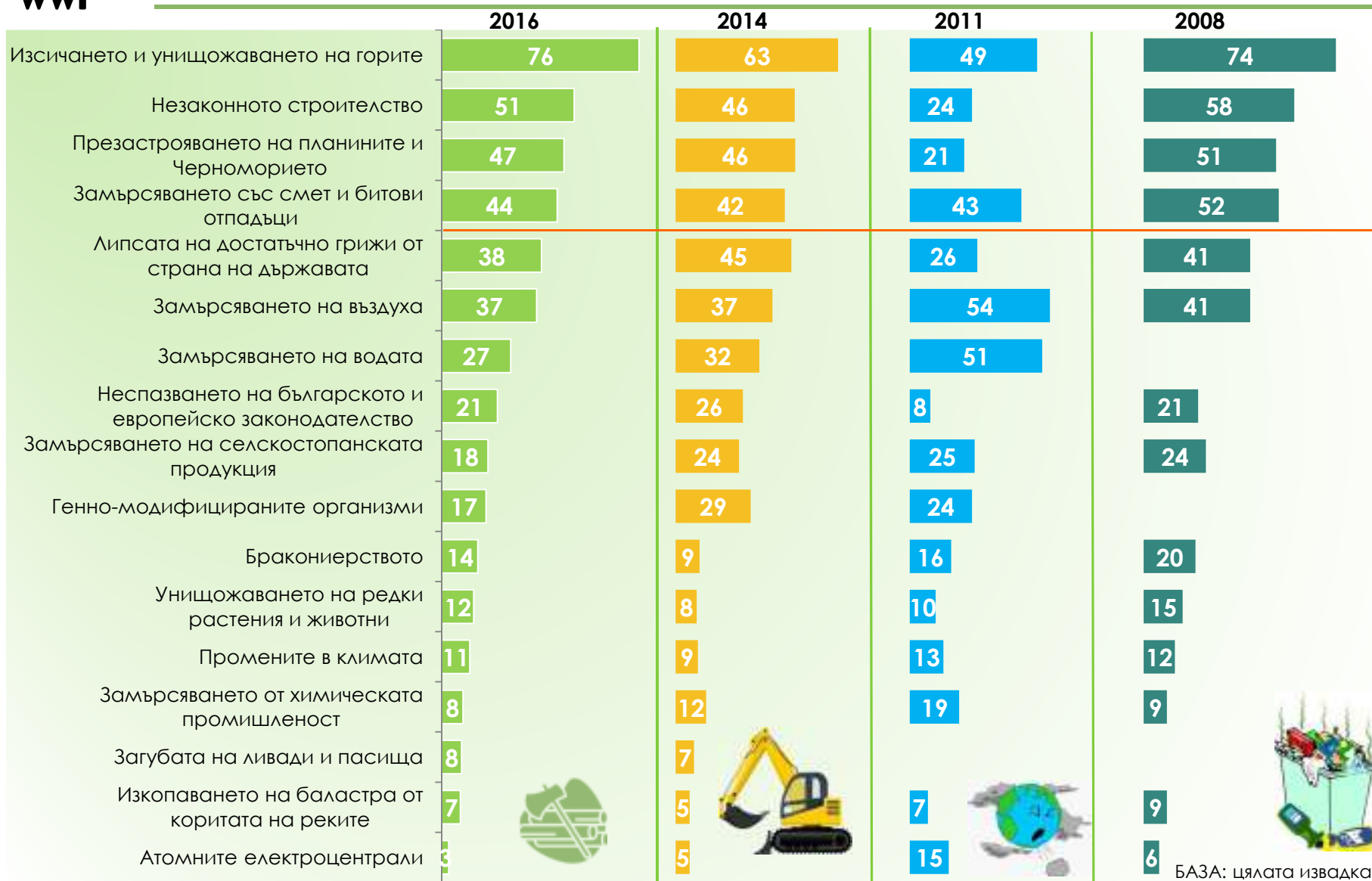
Февруари 2016

## ХАРАКТЕРИСТИКИ НА ИЗСЛЕДВАНЕТО

<b>Реализирано от:</b>	<b>Алфа Рисърч ООД</b>
<b>Изготвено за:</b>	<b>Световен фонд за дивата природа</b>
<b>Период на провеждане:</b>	<b>15 – 22 Февруари 2016г.</b>
<b>Представителност:</b>	<b>За пълнолетното население на страната</b>
<b>Обем на извадката:</b>	<b>1027 ефективни интервюта</b>
<b>Метод на формиране на извадката:</b>	<b>Стратифицирана извадка по тип населено място с квота въз основа на признаците пол, възраст и образование</b>
<b>Метод на набиране на информацията:</b>	<b>Пряко стандартизирано интервю по домовете на интервюираните лица</b>



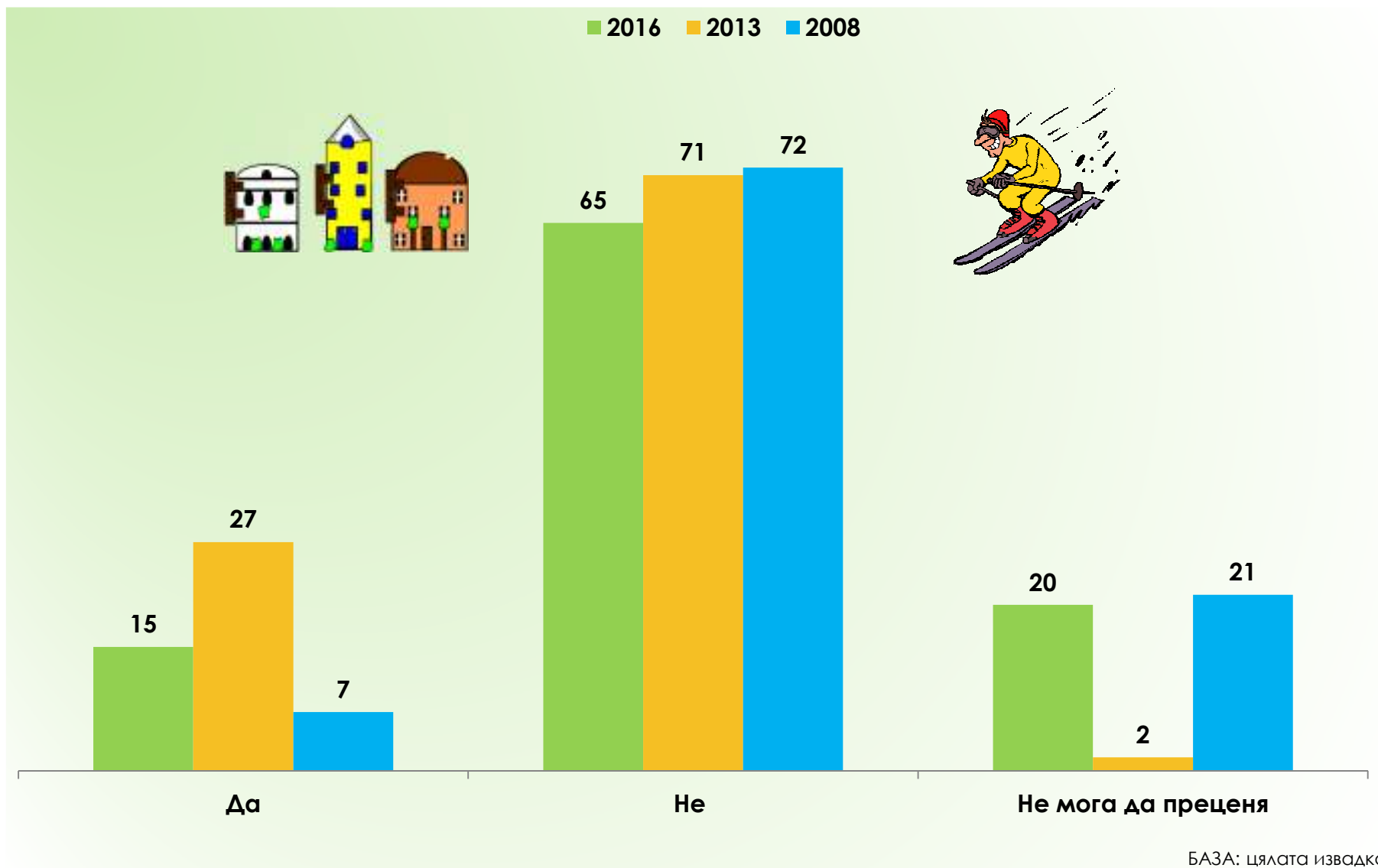
# ПРОБЛЕМИ ПРЕД БЪЛГАРСКАТА ПРИРОДА И ОКОЛНА СРЕДА (%)



БАЗА: цялата извадка



# ОТНОШЕНИЕ КЪМ ЗАСТРОЯВАНЕТО НА ЗАЩИТЕНИТЕ ТЕРИТОРИИ В ПЛАНИНТЕ (%)



БАЗА: цялата извадка



Одобрявате ли развитието на инфраструктура и строеж на нови хотели, писти и спортни съоръжения в защитената природа на високите планини Рила, Пирин, Стара планина, Витоша и Родопите?

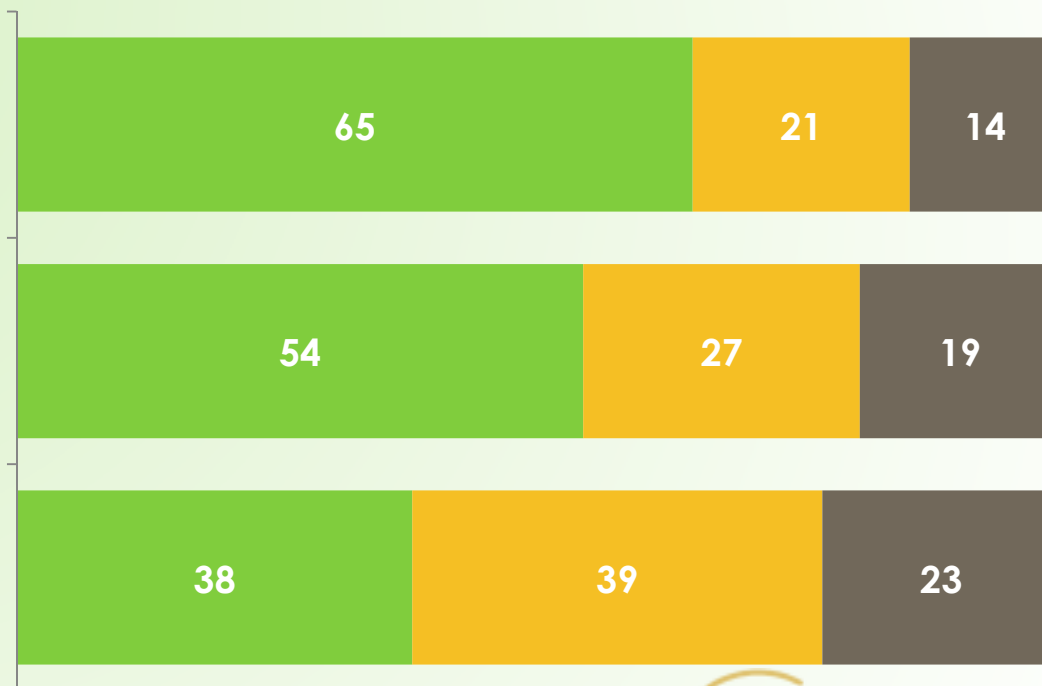


Забрана за ново строителство в тях, включително на туристическа и спортна инфраструктура

Такса за посещение на защитена зона, която да допринесе за подобряване на охраната на зоната и да компенсира пропуснати ползи на собственици на земи в района

Ограничаване на посещенията по подобие на ограниченията за човешко присъствие в защитени паметници на културата

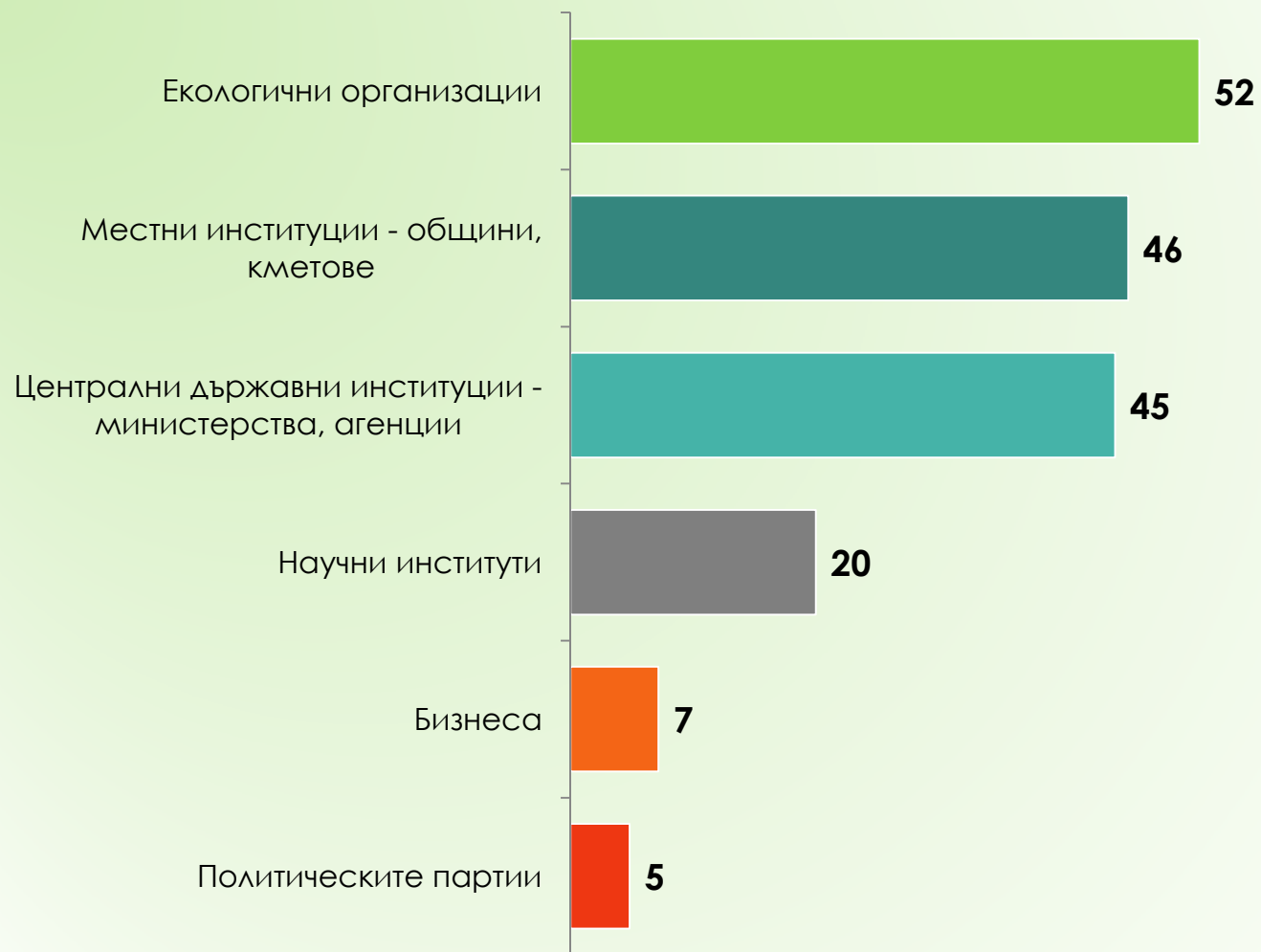
■ Бих одобрил ■ Не бих одобрил ■ Не мога да преценя



БАЗА: цялата извадка



## ОЧАКВАНИЯ КЪМ ИНСТИТУЦИИ И ОРГАНИЗАЦИИ ЗА ОПАЗВАНЕ НА ПРИРОДАТА В БЪЛГАРИЯ (%)



БАЗА: цялата извадка

---

---

**Благодарим Ви за вниманието!**



За контакт:  
Алфа Рисърч ООД  
Искър 54  
София, 1000

Tel.: +359 2 9836056  
Fax: +359 2 9836168

E-mail: [headoffice@alpharesearch.bg](mailto:headoffice@alpharesearch.bg)  
[www.alpharesearch.bg](http://www.alpharesearch.bg)