



WWF

INFORMAÇÃO

PT

2010

HABEaS- Prepare o Futuro

Valorize o capital natural conhecendo os seus Serviços do Ecossistema

Melhor do que ninguém você conhece a sua propriedade e sabe o seu valor.

Mas já pensou que podem existir novas potencialidades que não estejam a ser completamente exploradas?

O Pagamento dos Serviços do Ecossistema é já uma realidade em vários países. Realidade que Portugal irá seguir e para a qual você se deve preparar.

A WWF ajuda-o na identificação dos atributos de Biodiversidade e dos Serviços do Ecossistema da sua propriedade, através do uso de uma ferramenta inovadora, online

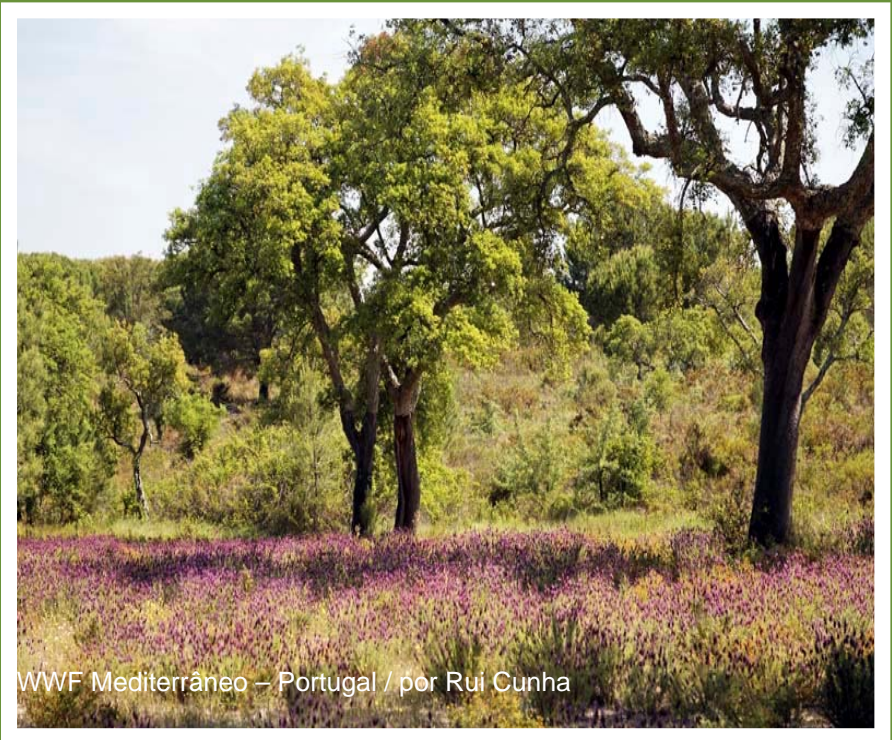
e gratuita: o WebGis

www.habeas.com.pt

SERVIÇOS DO ECOSISTEMA: O QUE SÃO?

Serviços do Ecossistema são todos os benefícios que nós, como seres humanos, retiramos da natureza. Alguns exemplos são: o sequestro e armazenamento de carbono no controlo das alterações climáticas, ou a regulação do ciclo da água na prevenção de **cheias e inundações**.

A humanidade depende destes serviços na economia (ex.: energia, água, matérias primas), na segurança alimentar (ex.: agricultura, pecuária, pescas), e na saúde pública (ex.: controle de pestes, doenças e epidemias).



Tal como outros grandes biomas mundiais, como as florestas tropicais ou os mangais, os montados (de sobro e azinho) fornecem serviços do ecossistema importantes.

A prestação destes serviços está directamente dependente da prática de uma gestão florestal sustentável.

* **“Serviços Agrupados”** – referem-se às áreas geográficas que simultaneamente geram vários serviços, como regulação do ciclo da água e conservação da biodiversidade.

PAGAMENTO DE SERVIÇOS DO ECOSISTEMA: O QUE É?

O Pagamento de Serviços do Ecossistema (PSE) consiste na compensação financeira daqueles que directamente gerem e ajudam a manter determinados ecossistemas, os quais prestam determinados serviços ambientais à sociedade.

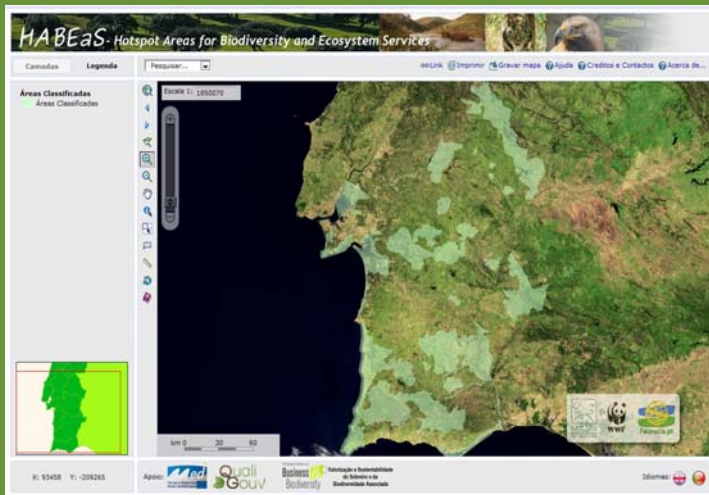
Por exemplo, o proprietário de uma área de montado bem gerida está a contribuir para a recarga de um aquífero que está a fornecer água potável a uma cidade. A compensação económica deste serviço designa-se Pagamento de Serviços do Ecossistema.

Como identificar os seus atributos de Biodiversidade e Serviços do Ecossistema?

O relatório “*Hotspots de Biodiversidade e Serviços do Ecossistema Montado*” (http://www.wwf.pt/o_que_fazemos/hotspots_de_Biodiversidade_e_servicos_do_ecossistema_/) identificou e **quantificou geograficamente as Áreas de Alto Valor de Conservação em áreas a sul do Rio Tejo, nomeadamente em montados de sobreiro e azinheira.**

Nestas áreas valores como a biodiversidade, o armazenamento de carbono e a regulação do ciclo da água podem assumir uma importância crítica.

O **Forest Stewardship Council (FSC)** é o mecanismo mais adequado à verificação e monitorização independente de práticas de gestão sustentável do montado. Através do seu projecto **Global Forest and Trade Network (GFTN)**, a WWF apoia os proprietários florestais na obtenção da certificação FSC e a acederem ao mercado dos **Serviços do Ecossistema.**



A cartografia digital destas áreas pode agora ser consultada e pesquisada através de um Sistema de Informação Geográfica online, o WebGis **www.habeas.com.pt.**

O **HABEAS** cria assim a oportunidade para que produtores, agentes de mercado e *stakeholders* possam identificar, de uma forma expedita e gratuita, as áreas mais importantes de biodiversidade e Serviços do Ecossistema.

A **WWF** incentiva as organizações a participarem activamente no mercado dos **Serviços do Ecossistema.**

Como?

- › As instituições públicas podem regulamentar no sentido da criação do mercado para o PSE;
- › As empresas podem envolver-se em iniciativas voluntárias de PSE, como mecanismo de compensação da sua Pegada Ecológica;
- › Os produtores podem agrupar-se e adoptar sistemas de gestão florestal sustentável

No Ano Internacional da Biodiversidade, **WWF, ISA/CEABN e FAUNALIA** uniram esforços no lançamento do **HABEaS** - uma ferramenta de valorização do capital natural.

Ajude-nos a manter o Planeta Vivo!

CONTACTE-NOS:

WWF Mediterrâneo - Portugal

Rui Barreira (Global Forest TradeNetwork - GFTN)

iberica@wwmedpo.org

Patrícia Fonseca (Comunicação)

pfonseca@wwf.panda.org

wwf.pt